

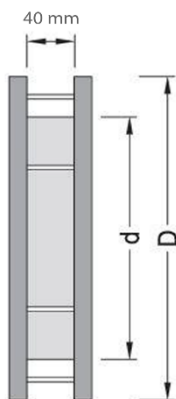
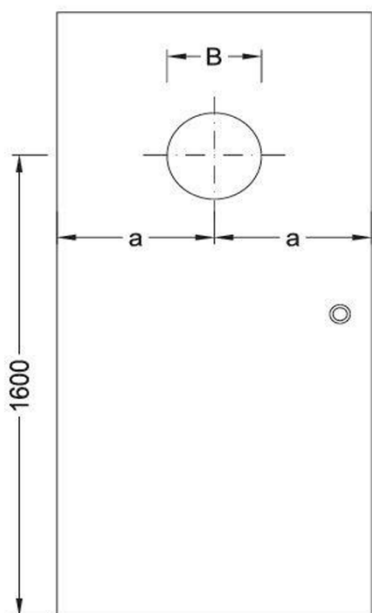
# Instrukcja montażu Bulaja B 6000 – A8

## Aluminium – czarne matowe



### Bulaj B 6000 – A8

- Perfekcyjna jakość wykonania
- Do drzwi grubości 40 mm ( +/- 2 mm )
- Dwa pierścienie aluminiowe, anodowane w kolorze czarnym
- Jedno wypełnienie ze szkła bezpiecznego VSG 4mm
- Śruby dwustronnie widoczne



### Instrukcja montażu :

1. Błat drzwiowy zdemontować i położyć na dwóch podporach, np. na krzesłach.
2. Odmierzyć środek wycięcia otworu pod bulaję.
3. Wymierzyć otwór startowy (wiertło  $\varnothing 6$  lub  $\varnothing 8$ ) a następnie wyrzynarką wyciąć otwór drzwiowy pod bulaję. Wymiary według załączonej tabeli, uzależnione od średnicy bulaję.
4. Wycięty otwór oczyścić z wiórów i kurzu.
5. Błat drzwiowy ponownie zamontować w ościeżnicy.
6. Każdą z dwóch części bulaję obustronnie przyłożyć do wyciętego otworu, zgrać otwory w pierścieniach, wkręcić śruby.
7. Po zakończonym montażu wyczyścić bulaję środkiem do mycia szkła.

#### UWAGA!!!

Śruby dokręcić ręcznie, nie używać wkrętarki mechanicznej

**B** - średnica otworu do wycięcia przy montażu,  
**D** - średnica zewnętrzna Bulaję,

D (mm)	d (mm)	B (mm)	Szkło przeroczyste	Szkło matowe
250	160	235	0180 – 0200 – A8	0180 – 0210 – A8
300	200	280	0180 – 0201 – A8	0180 – 0211 – A8
350	240	330	0180 – 0202 – A8	0180 – 0212 – A8
400	280	370	0180 – 0203 – A8	0180 – 0213 – A8