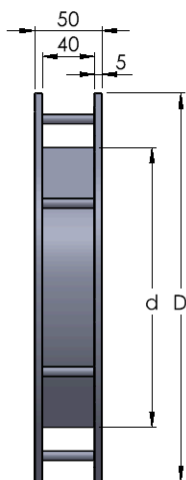
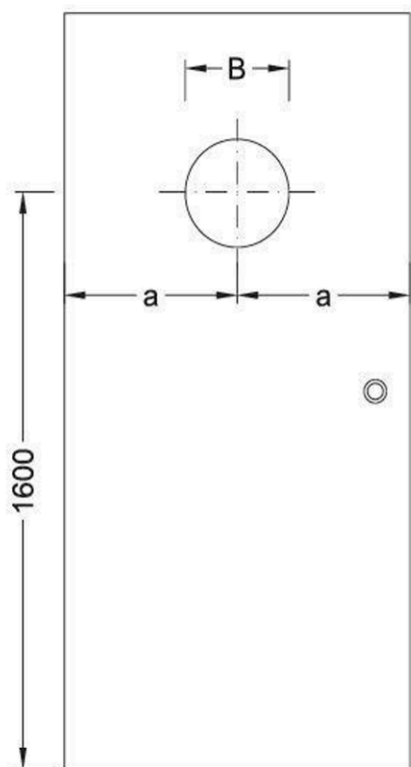


Instrukcja montażu Bulaja B 6000 – A6 Aluminium



Bulaj B 6000 – A6

- Perfekcyjna jakość wykonania
- Do drzwi grubości 40 mm (+/- 2 mm)
- Dwa pierścienie aluminiowe, anodowane w kolorze stali nierdzewnej
- Jedno wypełnienie ze szkła bezpiecznego VSG 4mm
- Śruby dwustronnie widoczne



Instrukcja montażu :

1. Błat drzwiowy zdemontować i położyć na dwóch podporach, np. na krzesłach.
2. Odmierzyć środek wycięcia otworu pod bulaja.
3. Wymierzyć otwór startowy (wiertło $\varnothing 6$ lub $\varnothing 8$) a następnie wyrzynarką wyciąć otwór drzwiowy pod bulaja. Wymiary według załączonej tabeli, uzależnione od średnicy bulaja.
4. Wycięty otwór oczyścić z wiórów i kurzu.
5. Błat drzwiowy ponownie zamontować w ościeżnicy.
6. Każdą z dwóch części bulaja obustronnie przyłożyć do wyciętego otworu, zgrać otwory w pierścieniach, wkręcić śruby.
7. Po zakończonym montażu wyczyścić bulaja środkiem do mycia szkła.

UWAGA!!!

Śruby dokręcić ręcznie, nie używać wkrętarce mechanicznej

B - średnica otworu do wycięcia przy montażu,
D - średnica zewnętrzna Bulaja,
d - średnica wewnętrzna Bulaja (szkła - prześwitu)

D (mm)	d (mm)	B (mm)	Szkło przezroczyste	Szkło matowe
250	155	235	0180 – 0200 – A6	0180 – 0210 – A6
300	195	280	0180 – 0201 – A6	0180 – 0211 – A6
350	235	330	0180 – 0202 – A6	0180 – 0212 – A6
400	260	370	0180 – 0203 – A6	0180 – 0213 – A6