

Instrukcja montażu Bulaja B 1000



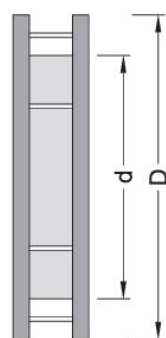
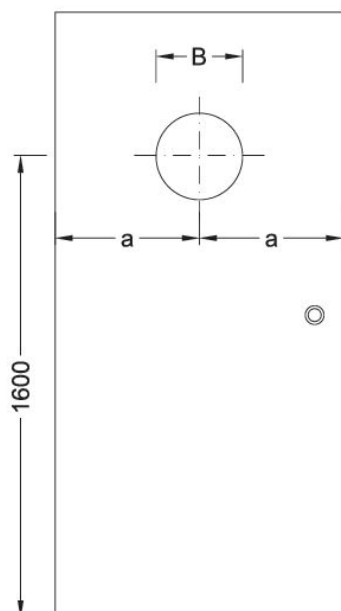
Bulaj B 1000

- Perfekcyjna jakość wykonania
- Do drzwi grubości 40 mm (+/- 2 mm)
- Dwa pierścienie metalowe ze stali nierdzewnej
- Jedno wypełnienie ze szkła bezpiecznego VSG 4mm
- Śruby mocujące dwustronnie widoczne

Instrukcja montażu :

1. Błat drzwiowy zdemontować i położyć na dwóch podporach, np. na krzesłach.
 2. Odmierzyć środek wycięcia otworu pod bulaja.
 3. Wymierzyć otwór startowy (wiertło $\varnothing 6$ lub $\varnothing 8$) a następnie wyrzynarką wyciąć otwór drzwiowy pod bulaja. Wymiary według załączonej tabeli, uzależnione od średnicy bulaja.
 4. Wycięty otwór oczyścić z wiórów i kurzu.
 5. Błat drzwiowy ponownie zamontować w ościeżnicy.
 6. Każdą z dwóch części bulaja obustronnie przyłożyć do wyciętego otworu, zgrać otwory w pierścieniach, wkręcić śruby.
- UWAGA!!!**
Śruby dokręcić ręcznie, nie używać wkrętarki mechanicznej
7. Po zakończonym montażu wyczyścić bulaja środkiem do mycia szkła.

B - średnica otworu do wycięcia przy montażu,
D - średnica zewnętrzna Bulaja,
d - średnica wewnętrzna Bulaja (szkła - prześwitu)



D (mm)	d (mm)	B (mm)	Szkło przezroczyste	Szkło mleczne
250	160	235	0180 - 0001	0180 - 0020
300	200	280	0180 - 0002	0180 - 0021
350	240	330	0180 - 0003	0180 - 0022
400	280	370	0180 - 0004	0180 - 0023
450	330	420	0180 - 0005	0180 - 0024
500	360	460	0180 - 0006	0180 - 0025