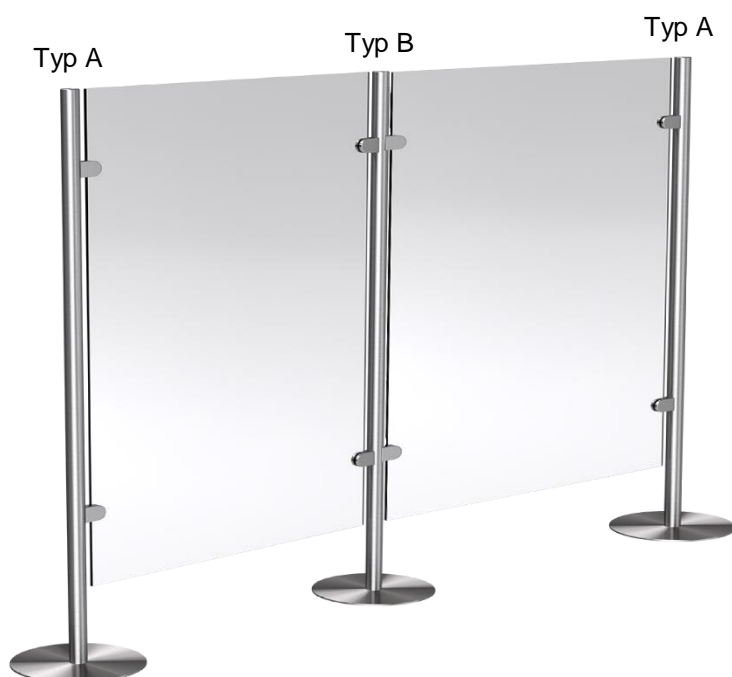




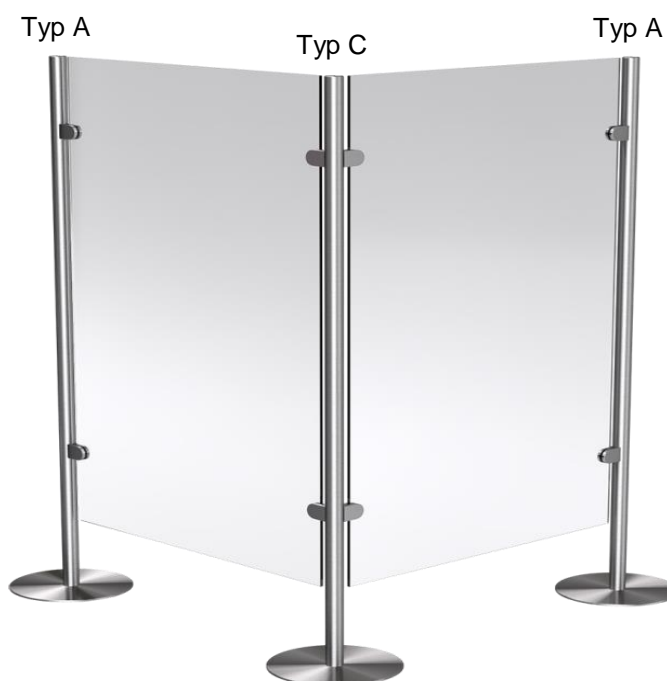
Ścianki mobilne M.700



UWAGA:

Przedstawiony system służy jako przykładowy wzór.

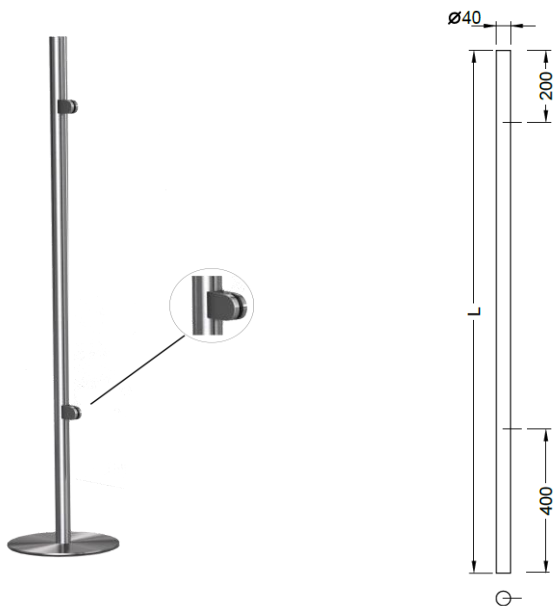
Cena elementów bez tafli szklanej.



UWAGA:

Przedstawiony system służy jako przykładowy wzór.

Cena elementów bez tafli szklanej.

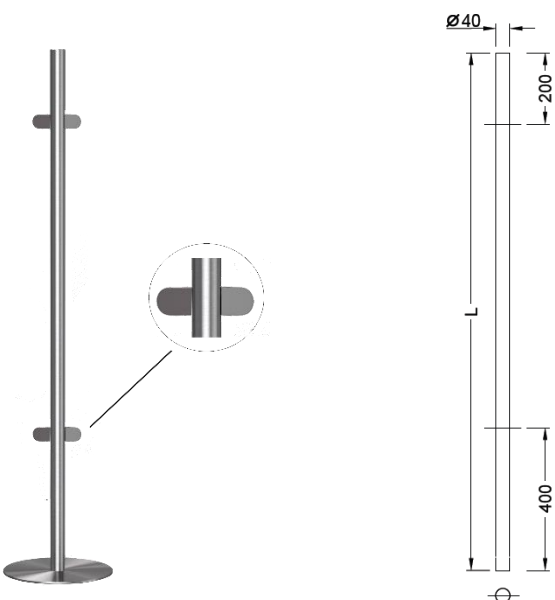


M.700 Słupek końcowy Typ A

- Stal nierdzewna rura szlifowana
d = 40 x 2 mm
- Gwint M8 sztuk 2

Art.-Nr.	L (mm)
0250 - 0001	1500
0250 - 0002	1600
0250 - 0003	1700
0250 - 0004	xx

xx - Inne długości według zapytania

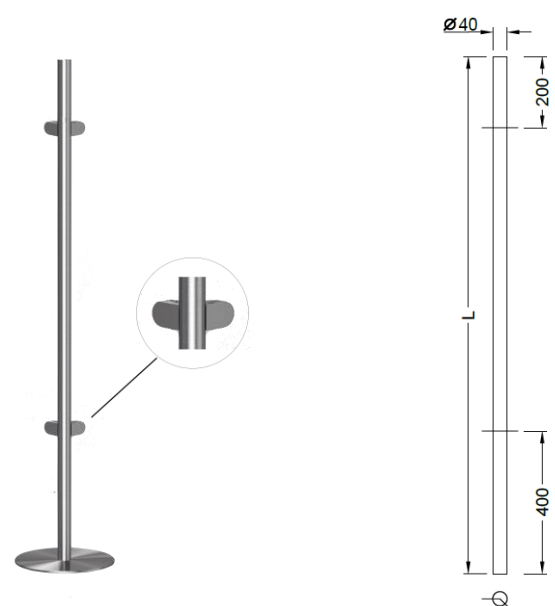


M.700 Słupek środkowy Typ B

- Stal nierdzewna rura szlifowana
d = 40 x 2 mm
- Gwint M8 sztuk 4

Art.-Nr.	L (mm)
0250 - 0011	1500
0250 - 0012	1600
0250 - 0013	1700
0250 - 0014	xx

xx - Inne długości według zapytania



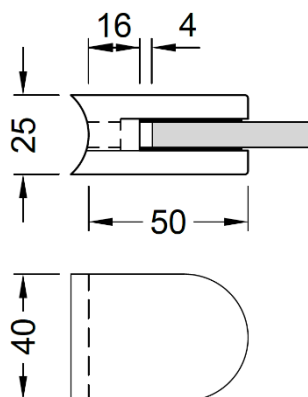
M.700 Słupek narożny Typ C

- Stal nierdzewna rura szlifowana
d = 40 x 2 mm
- Gwint M8 sztuk 4

Art.-Nr.	L (mm)
0250 - 0021	1500
0250 - 0022	1600
0250 - 0023	1700
0250 - 0024	xx

xx - Inne długości według zapytania



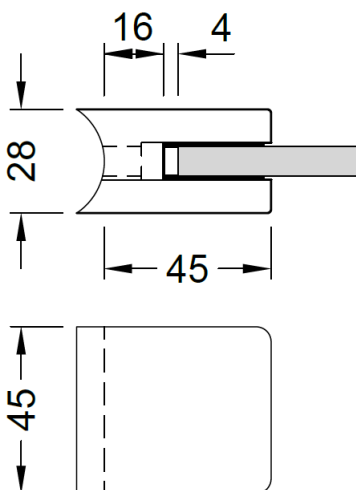


Klamra do szkła okrągła

• Stal nierdzewna V2A

Art.-Nr.	grubość szkła (mm)
0250 - 0100 - 01	6,0 - 6,76
0250 - 0100 - 02	8,0 - 8,76
0250 - 0100 - 03	10,0 - 10,76

Inne grubości szkła oraz wielkości według zapytania

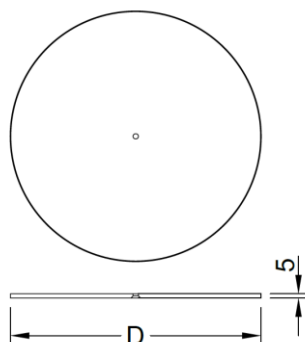
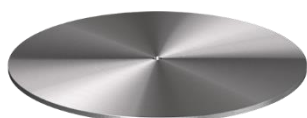


Klamra do szkła prostokątna

• Stal nierdzewna V2A

Art.-Nr.	grubość szkła (mm)
0250 - 0101 - 01	6,0 - 6,76
0250 - 0101 - 02	8,0 - 8,76
0250 - 0101 - 03	10,0 - 10,76

Inne grubości szkła oraz wielkości według zapytania



Podstawa M.700

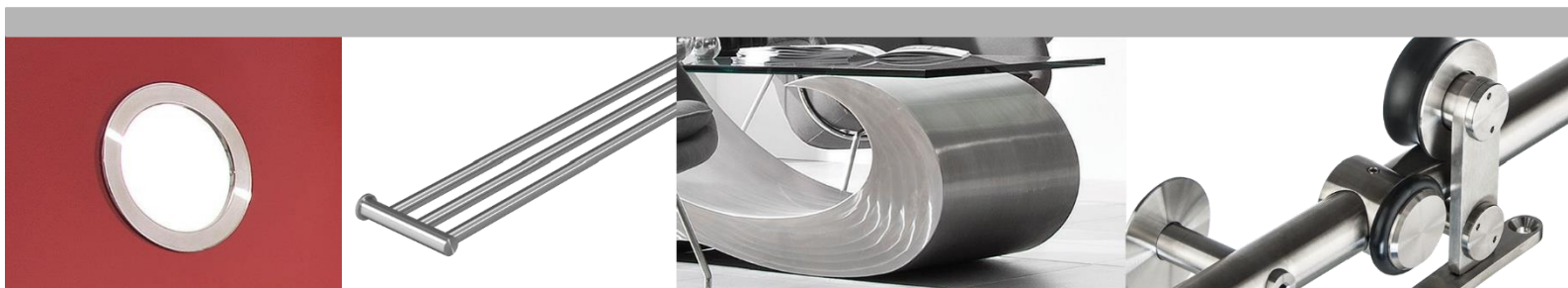
Blacha VA 1.4301, t = 5 mm
Szlif centryczny

Art.-Nr.	D (mm)
0250 - 0050	80
0250 - 0051	150
0250 - 0052	300
0250 - 0053	400
0250 - 0054	300 (3 otwory stożkowe mocowania do podłoża)
0250 - 0055 -xx	na zapytanie

xx - Średnica



www.mlsgroup.eu



Producent
Metal-Laser-Serwis
ul. Gen. Bema 19
68-100 Żagań
Poland

T: +48 505 388 881
T: +48 502 699 415
E: biuro@mlsgroup.eu
W: www.mlsgroup.eu