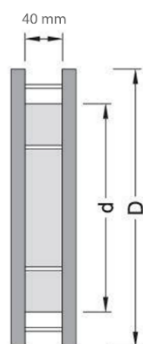
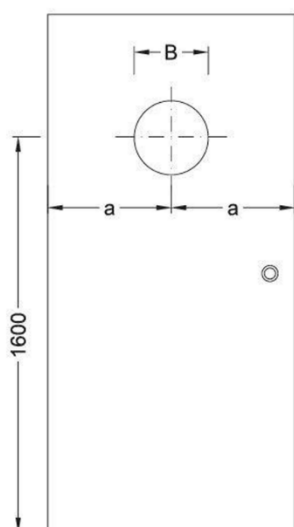




Bulaje

Bulaj B1000: Szlifowana stal nierdzewna

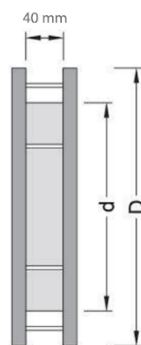
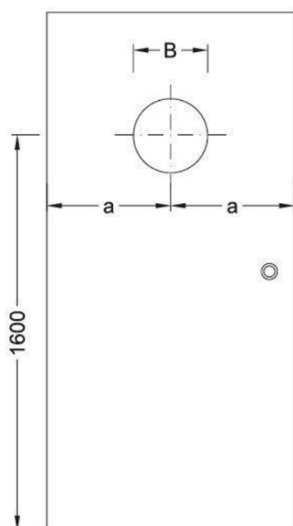


Design.Bulaje B 1000

- Perfekcyjna jakość wykonania
- dla drzwi grubości 40 mm (+/- 2 mm)
- dwa pierścienie metalowe ze stali nierdzewnej
- jedno wypełnienie ze szkła bezpiecznego VSG grubości 4mm
- Śruby mocujące dwustronnie widoczne

D (mm)	d (mm)	B (mm)	Szkoło przezroczyste	Szkoło matowe
250	160	235	0180 - 0001	0180 - 0020
300	200	280	0180 - 0002	0180 - 0021
350	240	330	0180 - 0003	0180 - 0022
400	280	370	0180 - 0004	0180 - 0023
450	330	420	0180 - 0005	0180 - 0024
500	360	460	0180 - 0006	0180 - 0025

D - średnica Bulaja [mm]
d - średnica szkła [mm]
B - wycięcie montażowe [mm]



Design.Bulaje B 2000

- Perfekcyjna jakość wykonania
- dla drzwi grubości 35 - 45 mm
- dwa pierścienie metalowe ze stali nierdzewnej
- Dwa pierścienie teleskopowe
- Dwa wypełnienia ze szkła bezpiecznego VSG 4mm
- Dwa warianty mocowań
- w komplecie śruby mocujące
- Wykonanie specjalne według zapytania klienta

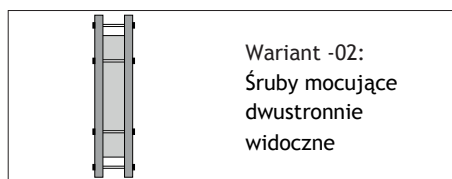
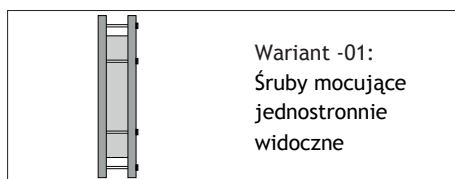
D (mm)	d (mm)	B (mm)	Szkoło przezroczyste	Szkoło matowe
250	180	235	0180 - 0050 - xx	0180 - 0070 - xx
300	225	280	0180 - 0051 - xx	0180 - 0071 - xx
350	265	330	0180 - 0052 - xx	0180 - 0072 - xx
400	295	370	0180 - 0053 - xx	0180 - 0073 - xx

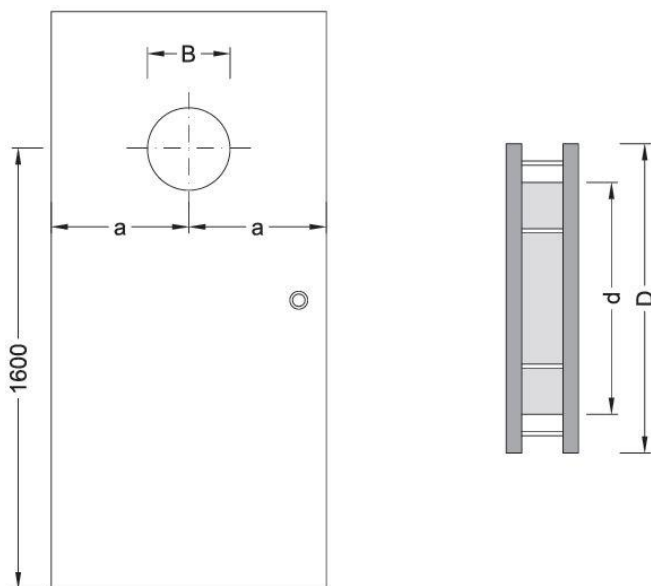
- xx : proszę podać sposób mocowania

D - średnica Bulaja [mm]

d - średnica szkła [mm]

B - wycięcie montażowe [mm]



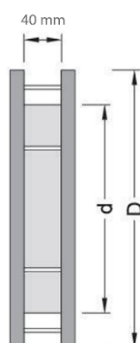
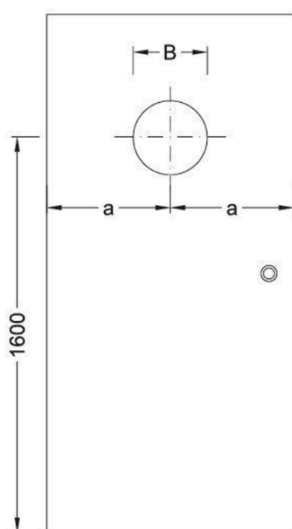


Design.Bulaje B 3000

- Perfekcyjna jakość wykonania
- Dla drzwi grubości od 18 mm
- dwa pierścienie metalowe ze stali nierdzewnej
- Dwa wypełnienia ze szkła bezpiecznego VSG
- Mocowanie dwustronne na nakrętki kołpakowe
- Opcjonalnie dopasowane do grubości drzwi

D (mm)	d (mm)	B (mm)	Szkoło matowe
250	170	235	0180 - 0080
300	220	270	0180 - 0081
350	250	315	0180 - 0082
400	280	355	0180 - 0083
450	300	390	0180 - 0084
500	350	450	0180 - 0085

D - średnica Bulaja [mm]
 d - średnica szkła [mm]
 B - wycięcie montażowe [mm]



Design.Bulaje B 4000

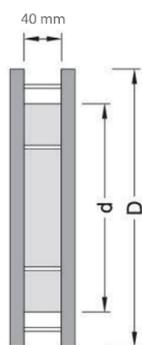
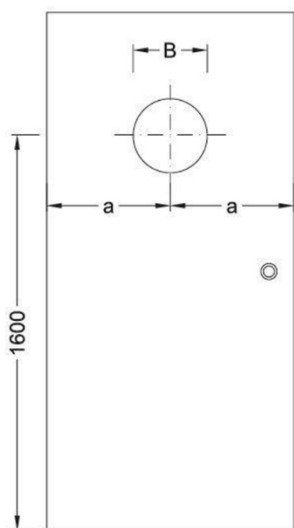
- Perfekcyjna jakość wykonania
- dla drzwi grubości 40 mm (+/- 2 mm)
- dwa pierścienie metalowe ze stali nierdzewnej
- jedno wypełnienie ze szkła bezpiecznego VSG grubości 4mm
- Śruby mocujące dwustronnie widoczne

D (mm)	d (mm)	B (mm)	Szkoło przezroczyste	Szkoło matowe
250	195	235	0180-0140	0180-0160
300	240	280	0180-0141	0180-0161
350	280	330	0180-0142	0180-0162
400	310	370	0180-0143	0180-0163

D - średnica Bulaja [mm]

d - średnica szkła [mm]

B - wycięcie montażowe [mm]



Design.Bulaje B 4000 A6

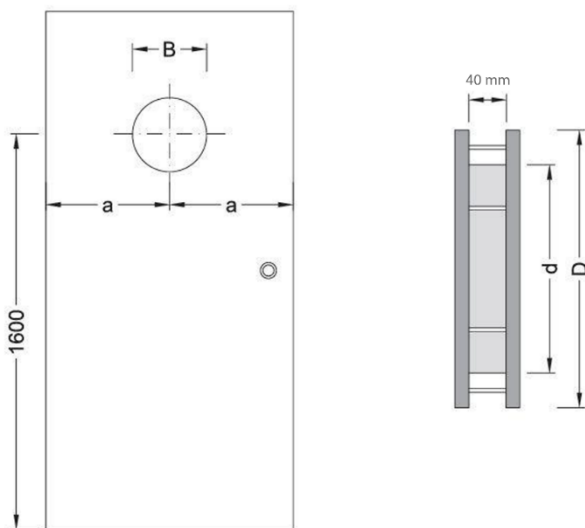
- Perfekcyjna jakość wykonania
- dla drzwi grubości 40 mm (+/- 2 mm)
- dwa pierścienie aluminiowe anodowane w kolorze stali nierdzewnej
- jedno wypełnienie ze szkła bezpiecznego VSG grubości 4mm
- Śruby mocujące dwustronnie widoczne

D (mm)	d (mm)	B (mm)	Szkoło przezroczyste	Szkoło matowe
250	195	235	0180-0140-A6	0180-0160-A6
300	240	280	0180-0141-A6	0180-0161-A6
350	280	330	0180-0142-A6	0180-0162-A6
400	310	370	0180-0143-A6	0180-0163-A6

D - średnica Bulaja [mm]

d - średnica szkła [mm]

B - wycięcie montażowe [mm]



Design.Bulaje B 4000 A8

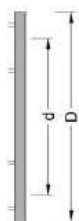
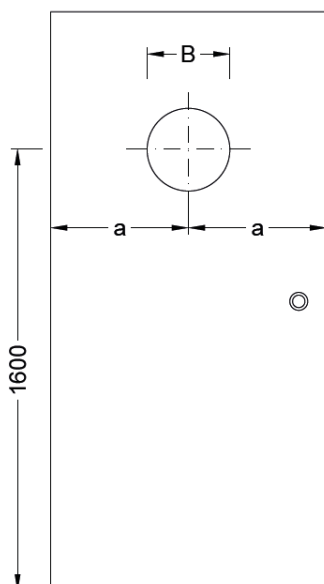
- Perfekcyjna jakość wykonania
- dla drzwi grubości 40 mm (+/- 2 mm)
- dwa pierścienie aluminiowe anodowane w kolorze czarnym
- jedno wypełnienie ze szkła bezpiecznego VSG grubości 4mm
- Śruby mocujące dwustronnie widoczne

D (mm)	d (mm)	B (mm)	Szkoło przezroczyste	Szkoło matowe
250	195	235	0180-0140-A8	0180-0160-A8
300	240	280	0180-0141-A8	0180-0161-A8
350	280	330	0180-0142-A8	0180-0162-A8
400	310	370	0180-0143-A8	0180-0163-A8

D - średnica Bulaja [mm]

d - średnica szkła [mm]

B - wycięcie montażowe [mm]

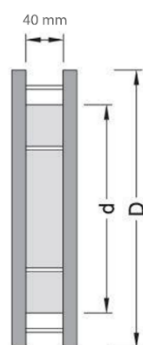
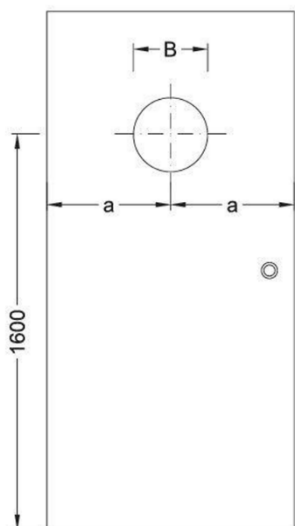


Design.Bulaje B 5000

- Perfekcyjna jakość wykonania
- Wyjątkowo płaski
- Montowany na drzwiach bez wycinania otworu
- Śruby mocujące jednostronnie widoczne
- jeden pierścień metalowy ze stali nierdzewnej
- jedno wypełnienie ze szkła bezpiecznego VSG grubości 4mm

D (mm)	d (mm)	Szkoło przezroczyste	Szkoło matowe
250	195	0180-0180	0180-0190
300	240	0180-0181	0180-0191
350	280	0180-0182	0180-0192
400	310	0180-0183	0180-0193

D - średnica Bulaja [mm]
d - średnica szkła [mm]



Design.Bulaje B 6000

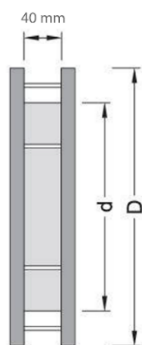
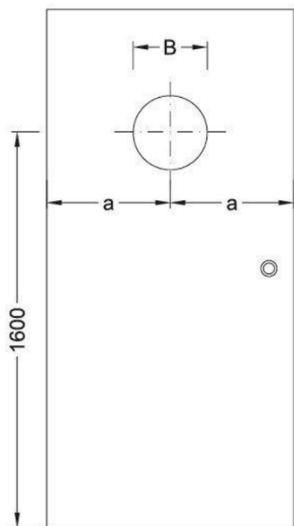
- Perfekcyjna jakość wykonania
- dla drzwi grubości 40 mm (+/- 2 mm)
- dwa pierścienie metalowe ze stali nierdzewnej kolor naturalny matowy
- jedno wypełnienie ze szkła bezpiecznego VSG grubości 4mm
- Śruby mocujące dwustronnie widoczne

D (mm)	d (mm)	B (mm)	Szkoło przezroczyste	Szkoło matowe
250	160	235	0180 - 0200	0180 - 0210
300	200	280	0180 - 0201	0180 - 0211
350	240	330	0180 - 0202	0180 - 0212
400	280	370	0180 - 0203	0180 - 0213
450	330	420	0180 - 0204	0180 - 0214
500	360	460	0180 - 0205	0180 - 0215

D - średnica Bulaja [mm]

d - średnica szkła [mm]

B - wycięcie montażowe [mm]



Design.Bulaje B 6000 A6

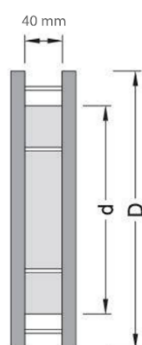
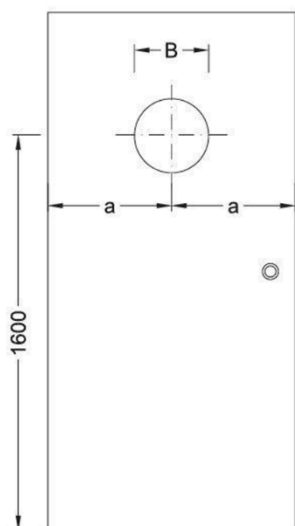
- Perfekcyjna jakość wykonania
- dla drzwi grubości 40 mm (+/- 2 mm)
- dwa pierścienie aluminiowe anodowane w kolorze stali nierdzewnej
- jedno wypełnienie ze szkła bezpiecznego VSG grubości 4mm
- Śruby mocujące dwustronnie widoczne

D (mm)	d (mm)	B (mm)	Szkoło przezroczyste	Szkoło matowe
250	195	235	0180 - 0200 - A6	0180 - 0210 - A6
300	240	280	0180 - 0201 - A6	0180 - 0211 - A6
350	280	330	0180 - 0202 - A6	0180 - 0212 - A6
400	310	370	0180 - 0203 - A6	0180 - 0213 - A6

D - średnica Bulaja [mm]

d - średnica szkła [mm]

B - wycięcie montażowe [mm]



Design.Bulaje B 6000 A8

- Perfekcyjna jakość wykonania
- dla drzwi grubości 40 mm (+/- 2 mm)
- dwa pierścienie aluminium anodowane w kolorze czarnym
- jedno wypełnienie ze szkła bezpiecznego VSG grubości 4mm
- Śruby mocujące dwustronnie widoczne

D (mm)	d (mm)	B (mm)	Szkoło przezroczyste	Szkoło matowe
250	195	235	0180 - 0200 - A8	0180 - 0210 - A8
300	240	280	0180 - 0201 - A8	0180 - 0211 - A8
350	280	330	0180 - 0202 - A8	0180 - 0212 - A8
400	310	370	0180 - 0203 - A8	0180 - 0213 - A8

D - średnica Bulaja [mm]

d - średnica szkła [mm]

B - wycięcie montażowe [mm]



www.mlsgroup.eu



Producent
Metal-Laser-Serwis
ul. Gen. Bema 19
68-100 Żagań
Poland

T: +48 505 388 881
T: +48 502 699 415
E: biuro@mlsgroup.eu
W: www.mlsgroup.eu